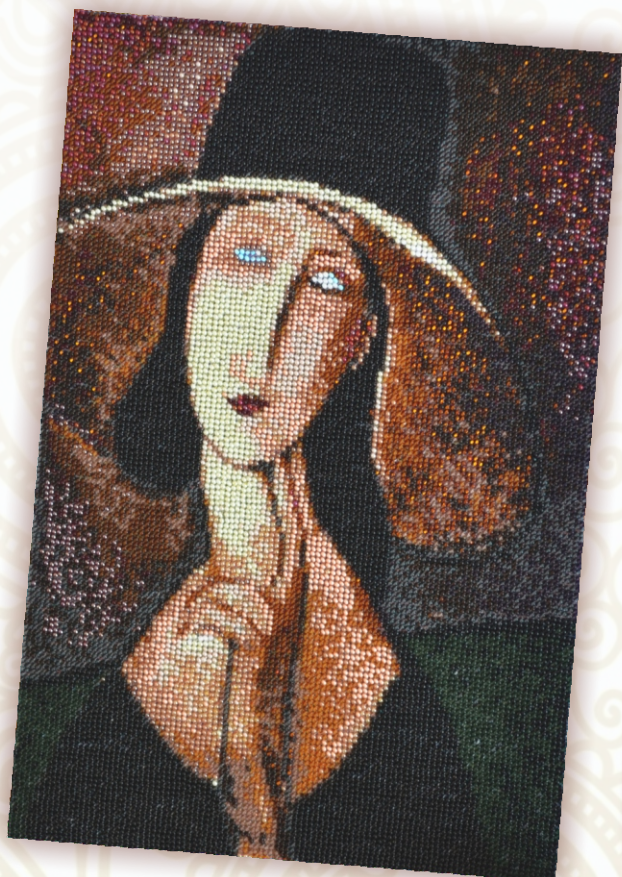
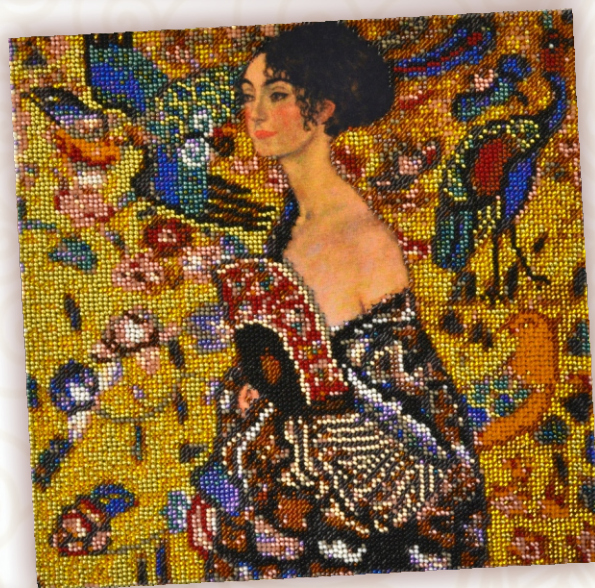
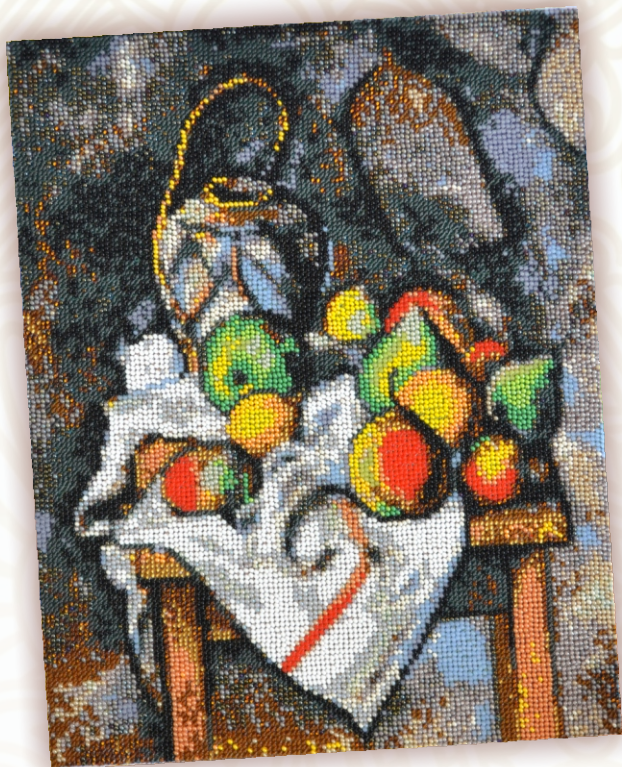


Созвездие

представляет новые наборы для вышивания бисером.

Шедевры мировой живописи в серии

Реплики



P-101 Набор для вышивания бисером Созвездие.
По мотивам картины Амедео Модильяни «**Портрет Жанны Эбютерн**»
22x35 см Артикул: 902686

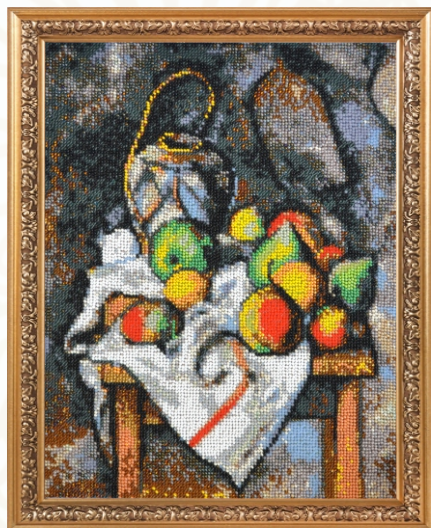
Амедео Модильяни - итальянский художник и скульптор, яркий представитель искусства начала XX века. Его картины выразительны, эмоциональны, многие из них отличаются теплой цветовой гаммой и своеобразной изобразительной техникой. Сделайте вышивку качественным чешским бисером реплики одного из двадцати портретов последней возлюбленной художника **Амедео Модильяни - Жанны Эбютерн**. На картине Жанна изображена в большой широкополой шляпе, с прической, которая подчеркивает изящную шею, и в платье с открытыми плечами.

В упаковке: ткань с нанесенным рисунком и цветовой схемой, бисер Preciosa (Чехия), игла для вышивания, инструкция.

Тип вышивки: полная.
Количество цветов: 22.
Размер: 22x35 см.



P-102 Набор для вышивания бисером Созвездие.
По мотивам картины Поля Сезанна «**Фрукты**»
25x31 см Артикул: 902687



Картина «**Натюрморт с горшком для имбиря**» импрессионист **Поль Сезанн** написал в 1895 году, это одна из поздних работ художника. Сейчас она хранится в Фонде Барнса, США. Картину отличает традиционный для сюжета, а также излюбленное сочетание ярких оттенков оранжевого, желтого, красного с холодными серо-синими тонами.

В упаковке: ткань с нанесенным рисунком и цветовой схемой, бисер Preciosa (Чехия), игла для вышивания, инструкция.

Тип вышивки: полная.
Количество цветов: 23.
Размер: 25x31 см.

P-103 Набор для вышивания бисером Созвездие.
По мотивам картины Винсента Ван Гога «**Звёздная ночь**»
30x24 см Артикул: 902688

«**Звёздная ночь**» - одно из самых узнаваемых полотен **Ван Гога**, сейчас оно хранится в Музее современного искусства Нью-Йорка. Картина была создана в 1889 году, когда художник лечился в больнице города Сан-Реми. Это фантастический пейзаж, изображающий небо над небольшим посёлком перед рассветом. «**Звёздная ночь**» - яркий образец виртуозного умения художника работать со светом и накладывать мазки.

В упаковке: ткань с нанесенным рисунком и цветовой схемой, бисер Preciosa (Чехия), игла для вышивания, инструкция.

Тип вышивки: полная.
Количество цветов: 25.
Размер: 30x24 см.



P-104 Набор для вышивания бисером Созвездие.
По мотивам картины Густава Климта «**Дама с веером**»
25x25 см Артикул: 902689



Густав Климт - австрийский художник, заметный представитель живописи в стиле модерн. Его полотна отличаются чувственностью, яркими характерами. «**Дама с веером**» - картина, написанная в 1917-1918 гг. Образ женщины исполнен внутреннего достоинства, свободы, смелости и изящества. Краски на полотне насыщенные, выразительные. Экзотические растения и птицы ярко выделяются на золотом фоне.

В упаковке: ткань с нанесенным рисунком и цветовой схемой, бисер Preciosa (Чехия), игла для вышивания, инструкция.

Тип вышивки: частичная.

Количество цветов: 23.

Размер: 25x25 см.

P-105 Набор для вышивания бисером Созвездие.
По мотивам картины Винсента Ван Гога «**Лодки в Сен-Мари**»
32x24 см Артикул: 902690

Украсьте интерьер репродукцией картины гениального художника! Картина **Винсента Ван Гога «Рыбачьи лодки на пляже в Сен-Мари»** была написана в 1888 году. Работа хранится в Музее Винсента Ван Гога в г. Амстердаме. Полотно привлекает внимание интересным сочетанием палитры цветов, ракурса и композиции.

В упаковке: ткань с нанесенным рисунком и цветовой схемой, бисер Preciosa (Чехия), игла для вышивания, инструкция.

Тип вышивки: полная.

Количество цветов: 26.

Размер: 32x24 см.

