



darwi[®]

САМОЗАТВЕРДЕВАЮЩИЕ МАССЫ ДЛЯ МОДЕЛИРОВАНИЯ



Разнообразные массы для моделирования, готовые к использованию, сохнут и твердеют на воздухе

Для взрослых и детей, для любителей и профессионалов

ТОВАРНЫЕ ЛИНЕЙКИ

- ▶ **BETON** : мелкозернистая масса для моделирования, серая
- ▶ **CLASSIC** : мелкозернистая масса для моделирования, белая
- ▶ **TERRACOTTA** : мелкозернистая масса для моделирования, терракотовая
- ▶ **ROC** : белая масса для моделирования, очень твердая после высыхания, идеальна для мелкодетальных работ
- ▶ **EXTRA LIGHT** : масса для моделирования, белая, очень лёгкая
- ▶ **KIDS** : масса для моделирования, белая, мягкая (для детей)

КАЧЕСТВА И СВОЙСТВА МАСС BETON CLASSIC TERRACOTTA ROC KIDS

- ▶ Очень гомогенные массы мелкой зернистости
- ▶ Мелкозернистость позволяет использовать массы для самых деликатных работ, например, для снятия точных отпечатков
- ▶ Массы мягкие, непрозрачные
- ▶ Без запаха
- ▶ Время полного высыхания: минимум 24 часа на 1 см (в зависимости от влажности воздуха)
- ▶ Не дают усадки
- ▶ Массы имеют хорошую адгезию с различными материалами, пористыми поверхностями. Перед нанесением массы поверхность следует увлажнить
- ▶ Неиспользованную массу герметично упаковать в плёнку и/или контейнер без доступа воздуха, хранить при комнатной температуре
- ▶ Кроме традиционного моделирования массы можно помещать в различные литьевые формы и молды. Для этого не требуется добавлять воду, а после размещения и уплотнения массы в форме, ее следует сразу же извлечь, подцепив острым предметом. После высыхания такие элементы можно приклеивать акриловым клеем на водной основе (DARWI СУПЕРКЛЕИ) на любые поверхности.
- ▶ Использованные инструменты промыть водой

ВВЕДЕНИЕ 20

САМОЗАТВЕРДЕВАЮЩИЕ МАССЫ ДЛЯ МОДЕЛИРОВАНИЯ

BETON – CLASSIC – TERRACOTTA 21

ROC – EXTRA-LIGHT – KIDS 22

FONDO FANTASY
ГИПСОВЫЙ ЛИТЬЕВОЙ ПОРОШОК DARWI FORM21

РАСТИТЕЛЬНЫЙ ПЛАСТИЛИН

SOFTY 23

SUPER SOFTY 24

ACRYL – АКРИЛОВАЯ КРАСКА НА ВОДНОЙ ОСНОВЕ 25

GLASS – КРАСКА ПО СТЕКЛУ 29

ARMERINA – ХОЛОДНАЯ КРАСКА ПО КЕРАМИКЕ 30

LEATHER – КРАСКА ДЛЯ ИЗДЕЛИЙ ИЗ КОЖИ 32

TEX, TEX ORAK, TEX GLITTER – КРАСКА ПО ТКАНИ 33

НАКОНЕЧНИКИ ДЛЯ МАРКЕРОВ 36

ЧЕРНИЛА ДЛЯ РИСОВАНИЯ

CRISTALINE 37

INK 38

ВСПОМОГАТЕЛЬНЫЕ СРЕДСТВА – ЛАКИ 39

ВЫСТАВОЧНОЕ И ТОРГОВОЕ ОБОРУДОВАНИЕ 43



© Galina Dmitruk

BETON

Масса для моделирования цвета бетона



УПАКОВКИ

500г • DA 082 0500 000

1кг • DA 082 1000 000

МЯГКОСТЬ ●●●○○○ ПРОЧНОСТЬ ПОСЛЕ ВЫСЫХАНИЯ ●●○○○○

НЕПРОЗРАЧНОСТЬ ●●●●●● УРОВЕНЬ СЛОЖНОСТИ ●●●○○○

CLASSIC

Масса для моделирования белая



УПАКОВКИ

500г • DA 080 0500 000

1кг • DA 080 1000 000

МЯГКОСТЬ ●●●○○○ ПРОЧНОСТЬ ПОСЛЕ ВЫСЫХАНИЯ ●●○○○○

НЕПРОЗРАЧНОСТЬ ●●●●●● УРОВЕНЬ СЛОЖНОСТИ ●●●○○○

TERRACOTTA

Масса для моделирования цвета терракоты



УПАКОВКИ

500г • DA 081 0500 000

1кг • DA 081 1000 000

МЯГКОСТЬ ●●●○○○ ПРОЧНОСТЬ ПОСЛЕ ВЫСЫХАНИЯ ●●○○○○

НЕПРОЗРАЧНОСТЬ ●●●●●● УРОВЕНЬ СЛОЖНОСТИ ●●●○○○

ROC

Белая масса для моделирования и скульптурных работ

- Очень твёрдая после высыхания
- После шлифовки высохшей массы твёрдость сопоставима с мрамором
- Высокая прочность после полного высыхания
- Для сложных и составных изделий следует использовать проволоочный каркас

УПАКОВКИ

1кг • DA 083 1000 000

МЯГКОСТЬ	●●●○○	ПРОЧНОСТЬ ПОСЛЕ ВЫСЫХАНИЯ	●●●●●
НЕПРОЗРАЧНОСТЬ	●●●●●	УРОВЕНЬ СЛОЖНОСТИ	●●●○○



EXTRA-LIGHT

Белая масса, очень лёгкая, для моделирования, формовки и создания отпечатков

- Очень лёгкая, мягкая и пластичная
- Позволяет создавать «невесомые» изделия. Это качество используется для создания магнитов, плавающих декораций (нанести 2 слоя защитного лака DARWI), подвесных игрушек, лёгких украшений
- Масса прекрасно подходит для использования в литьевых формах и молдах, для воспроизведения точнейших деталей при моделировании и для снятия отпечатков

УПАКОВКИ

160г • DA 084 0160 000

МЯГКОСТЬ	●●●●●	ПРОЧНОСТЬ ПОСЛЕ ВЫСЫХАНИЯ	●●●○○
НЕПРОЗРАЧНОСТЬ	●●●●●	УРОВЕНЬ СЛОЖНОСТИ	●●●○○



KIDS

Белая масса, мягкая

- Мягкость и пластичность делают массу идеальным материалом для детей, а также для использования в реабилитационных техниках для восстановления моторики кистей рук

УПАКОВКИ

500г • DA 085 0500 000

1кг • DA 085 1000 000

МЯГКОСТЬ	●●●●●	ПРОЧНОСТЬ ПОСЛЕ ВЫСЫХАНИЯ	●●●○○
НЕПРОЗРАЧНОСТЬ	●●●●●	УРОВЕНЬ СЛОЖНОСТИ	●○○○○





FONDO FANTASY

Структурная паста

- Белая структурная паста
- Самозатвердевающая
- Для создания выразительных эффектов и рельефных элементов
- Акриловые краски Darwi можно вмешивать в пасту или наносить тонким слоем после высыхания изделия



900г • DA 501 0900 000

FORM

Гипсовый литьевой порошок

- Белый порошок
- Самозатвердевающий
- Через 30 минут после заливки можно извлечь из формы, полное высыхание – через 2–24 часа в зависимости от толщины изделия
- После высыхания изделие можно декорировать акриловыми красками Darwi



УПАКОВКИ



10кг • DA 090 9999 000

3кг • DA 090 3000 000

ПРОЧНОСТЬ ПОСЛЕ ВЫСЫХАНИЯ ●●●●○
 НЕПРОЗРАЧНОСТЬ ●●●●●
 УРОВЕНЬ СЛОЖНОСТИ ●●●●○

SOFTY

Растительный пластилин на восковой основе,
не сохнет

Для детей от 3-х лет

- Цветной пластилин на растительной основе с хорошими рабочими свойствами
- 10 цветов, смешиваемых между собой
- Состоит в основном из воска и крахмала без ГМО, без глютена
- Гипоаллергенный
- Плотная структура, хорошая «память» материала
- Не красит руки
- Благодаря особой рецептуре пластилин остается всегда приятно мягким
- Многократного использования
- Идеальный материал для школ и детских садов
- Разминание пластилина SOFTY прекрасно дополняет реабилитационные методы по восстановлению моторики и двигательной активности пальцев рук. Работа с белым пластилином SOFTY является частью методики Дейвиса, используемой в коррекции дислексии
- Пластичность и хорошая память материала позволяют создавать точные детали, поэтому пластилином Softy пользуются для создания мультфильмов
- Идеальный материал для пластилинографии любого уровня

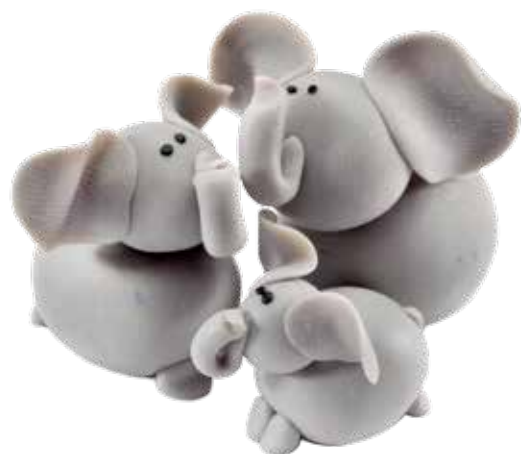


МЯГКОСТЬ ●●●●●● ПРОЧНОСТЬ ПОСЛЕ ВЫСЫХАНИЯ ●○○○○○
 НЕПРОЗРАЧНОСТЬ ●●●●●● УРОВЕНЬ СЛОЖНОСТИ ●○○○○○



6 x 62 г • SO 087 0006 K01

НАБОР SOFTY 6X62Г



ЦВЕТА И УПАКОВКИ



500 г • SO 087 0500 ***

*** = Номер цвета

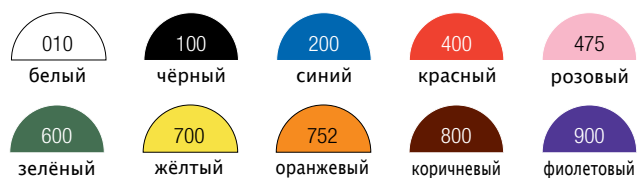
SUPER SOFTY

Супермягкий растительный пластилин на восковой основе, не сохнет.

Для детей от 2-х лет

- Цветной пластилин на растительной основе с хорошими рабочими свойствами
- 10 цветов, смешиваемых между собой
- Состоит в основном из воска и крахмала без ГМО, без глютена
- Гипоаллергенный
- Плотная структура, хорошая «память» материала
- Не красит руки
- Благодаря особой рецептуре пластилин остается всегда приятно мягким
- Многократного использования
- Идеальный материал для ясельных групп и детских садов
- Идеальный материал для пластилинографии любого уровня
- Возможно использование в качестве пальчиковой краски и в любых других техниках, где пластилин наносится как краска.

ЦВЕТА И УПАКОВКИ



МЯГКОСТЬ ●●●●●

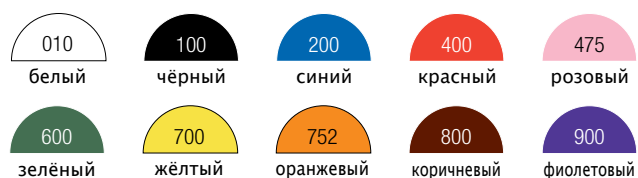
НЕПРОЗРАЧНОСТЬ ●●●●● УРОВЕНЬ СЛОЖНОСТИ ●○○○○



350г • SO 088 0350 ***

*** = Номер цвета

НАБОР SUPER SOFTY 10X150Г



10 x 150г SO 088 0010 K01



ACRYL АКРИЛОВАЯ КРАСКА СВЕТЯЩАЯСЯ В ТЕМНОТЕ, МЕТАЛЛИК, ПЕРЛАМУТРОВАЯ, ГЛЯНЦЕВАЯ, УКРЫВИСТАЯ



ВРЕМЯ
ВЫСЫХАНИЯ



Готовые к использованию акриловые краски, водостойкие после высыхания, сохнут на воздухе
Для взрослых и детей, любителей и профессионалов



- Акриловые краски для декорирования разнообразных поверхностей: самозатвердевающих масс DARWI, гипса, бумаги, дерева, пластмассы, стекла, алюминия
- высокая светостойкость
- водостойкая после высыхания

- **МЕТАЛЛИК:** укрывистая краска средней вязкости, 4 смешиваемых цвета
- **ПЕРЛАМУТРОВАЯ:** укрывистая краска средней вязкости, 8 смешиваемых цветов
- **ГЛЯНЦЕВАЯ:** блестящая краска средней вязкости, 15 смешиваемых цветов, сохнет медленно, образуя идеально гладкую и блестящую поверхность
- **УКРЫВИСТАЯ:** матовая, максимально укрывистая краска высокой вязкости, 38 ярких смешиваемых цветов



ЦВЕТОВАЯ ТАБЛИЦА АКРИЛОВОЙ КРАСКИ DARWI 80МЛ

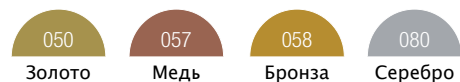
ЦВЕТА И РАЗМЕРЫ ЕМКОСТЕЙ *** = Номер цвета

СВЕТЯЩАЯСЯ В ТЕМНОТЕ • DA 020 0080 024

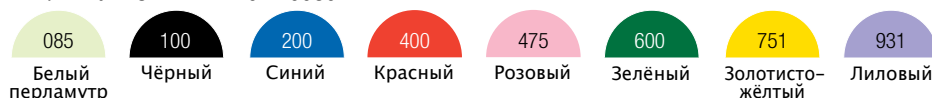


Светящийся в темноте

МЕТАЛЛИК • DA 023 0080 ***



ПЕРЛАМУТРОВАЯ • DA 021 0080 ***



ГЛЯНЦЕВАЯ • DA 035 0080 ***



ОПАК-УКРЫВИСТАЯ • DA 022 0080 ***



ЦВЕТА И РАЗМЕРЫ ЁМКОСТЕЙ *** = Номер цвета
ЦВЕТОВАЯ ТАБЛИЦА АКРИЛОВОЙ КРАСКИ DARWI 250МЛ

СВЕТАЯЩАЯСЯ В ТЕМНОТЕ • DA 020 0250 024

024
 Светящийся в темноте
МЕТАЛЛИК • DA 023 0250 ***
 050 Золото 057 Медь 058 Бронза 080 Серебро

ПЕРЛАМУТРОВАЯ • DA 021 0250 ***
 085 Белый перламутр 100 Чёрный 200 Синий 400 Красный 475 Розовый 600 Зелёный 751 Золотисто-жёлтый 931 Лиловый

ГЛЯНЦЕВАЯ • DA 035 0250 ***
 010 Белый 100 Чёрный 215 Голубой 256 Ультрамарин 280 Бирюзово-голубой 420 Карминовый 425 Телесный 475 Розовый
 490 Красный 611 Светло-зелёный 626 Тёмно-зелёный 720 Тёмно-жёлтый 752 Оранжевый 805 Тёмно-коричневый 900 Фиолетовый

ОПАК • DA 022 0250 ***
 010 Белый 100 Чёрный 215 Голубой 236 Тёмно-синий 280 Бирюзово-голубой 425 Телесный 475 Розовый 490 Красный
 611 Светло-зелёный 626 Тёмно-зелёный 720 Тёмно-жёлтый 752 Оранжевый 805 Тёмно-коричневый 900 Фиолетовый 959 Парма фиолетовый



ЦВЕТОВАЯ ТАБЛИЦА АКРИЛОВОЙ КРАСКИ DARWI
МАРКЕРЫ 1ММ – 3ММ

УКРЫВИСТЫЕ • DA 022 0014 * - DA 022 0013 *****

010 Белый	050 Золото	080 Серебро	100 Чёрный	102 Серый тёплый	151 Серый холодный
211 Карибский	214 Небесно-голубой	215 Голубой	223 Сине-серый	236 Тёмно-синий	280 Бирюзово-голубой
420 Карминовый	421 Тёмно-карминовый	425 Телесный	475 Розовый	476 Английская роза	490 Красный
601 Анисовый	611 Светло-зелёный	612 Зеленый прочный	626 Тёмно-зелёный	720 Тёмно-жёлтый	746 Жёлтая охра
752 Оранжевый	805 Тёмно-коричневый	810 Какао	900 Фиолетовый	932 Светло-лиловый	962 Пурпурный

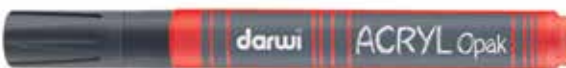


ЦВЕТА И ОБЁМ

*** = Номер цвета



1мм (3мл) • DA 022 0014 ***



3мм (6мл) • DA 022 0013 ***

ЦВЕТОВАЯ ТАБЛИЦА АКРИЛОВОЙ КРАСКИ DARWI
МАРКЕР 15ММ

УКРЫВИСТЫЕ • DA 022 0015 ***

010 Белый	100 Чёрный	214 Небесно-голубой	236 Тёмно-синий	475 Розовый	490 Красный
601 Анисовый	612 Vert permanent	720 Тёмно-жёлтый	752 Оранжевый	810 Какао	900 Фиолетовый



ЦВЕТА И ОБЁМ

*** = Номер цвета



15мм (25мл) • DA 022 0015 ***

НАБОРЫ АКРИЛОВЫХ МАРКЕРОВ ОПАК 12 ШТУК

ОПАК укрывистая



12x3мм (6мл)
DA 022 0012 K01



12x1мм (3мл)
DA 022 0012 K02



СТЕНД ДЛЯ АКРИЛОВЫХ МАРКЕРОВ ОПАК

ОБРАТИТЕСЬ К НАМ ЗА ИНДИВИДУАЛЬНЫМ РЕШЕНИЕМ ПО НАПОЛНЕНИЮ СТЕНДА

СТЕНД ДЛЯ ПОЛНОЙ ЦВЕТОВОЙ ПАЛИТРЫ

Стенд без наполнения • EMB 718 000 003

Наполнение стенда: 720 маркеров, по 10 маркеров каждого цвета:

Акрил ОПАК 1мм • DA 022 0014 *** 30 цветов

Акрил ОПАК 3мм • DA 022 0013 *** 30 цветов

Акрил ОПАК 15мм • DA 022 0015 *** 12 цветов

Нижняя часть стенда представляет собой выдвигающийся ящик для хранения.



GLASS

Яркая блестящая краска по стеклу

- Яркая и очень блестящая краска на спиртовой основе
- Для декорирования как прозрачных поверхностей: стекла и пластмассы, так и непрозрачных: дерева, гипса, пенопласта
- Медиум используется для снижения интенсивности цвета без изменения оттенка и растекаемости. Может использоваться отдельно в качестве лака.
- Разбавитель используется для придания более жидкой консистенции
- Полное высыхание краски – через 24 часа. Сохнет на воздухе
- Прекрасная устойчивость к UV – лучам
- Для росписи стекла, с применением краски-контура на водной основе, в тубиках
- Использованный материал промыть Очистителем для кистей DARWI
- Окрашенные поверхности не мыть уксусодержащими средствами. Краска может потрескаться
- Только для внутренних работ



ПРОЧНОСТЬ ПОСЛЕ ВЫСЫХАНИЯ ●●●●○
УРОВЕНЬ СЛОЖНОСТИ ●○○○○

ЦВЕТА И РАЗМЕРЫ ЁМКОСТЕЙ

Разбавитель

30мл • DA 070 0030 ***

*** = Номер цвета



Разбавитель

Медиум



Медиум

Цвета



Белый



Чёрный



Небесно-голубой



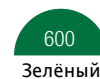
Тёмно-синий



Карминовый



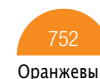
Киноварь



Зелёный



Жёлтый



Оранжевый



Коричневый



Фиолетовый



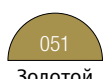
КРАСКА-КОНТУР ПО СТЕКЛУ

Акриловая краска, которая позволяет нанесение рельефных контуров

ЦВЕТА И РАЗМЕРЫ ЁМКОСТЕЙ

Цвета контуров 30мл • DA 069 0030 ***

*** = Номер цвета



Золотой



Серебряный



Чёрный



ARMERINA

Холодная краска по керамике

- Краска на водной основе
- Для декорирования керамики, кафеля, стекла, изделий из камня
- 18 смешиваемых цветов, 1 медиум
- Медиум используется для разбавления и придания краске ещё большей прозрачности
- Следует избегать прямого контакта краски с пищевыми продуктами, использовать только для декоративных целей
- Высокая светостойкость
- Блестящая после высыхания
- Быстро сохнет на касание
- После полного высыхания в течение 48 часов устойчива к мойке в посудомоечной машине
- Внимание: перед нанесением краски поверхность следует очистить спиртом



УСТОЙЧИВОСТЬ
К МОЙКЕ В
ПОСУДОМОЕЧНОЙ
МАШИНЕ

ПРОЧНОСТЬ ПОСЛЕ
ВЫСЫХАНИЯ ●●●●○

УРОВЕНЬ
СЛОЖНОСТИ ●○○○○



ЦВЕТА И РАЗМЕРЫ ЁМКОСТЕЙ

50мл • DA 038 0050 ***

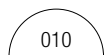
*** = Номер цвета

Медиум



Медиум

Цвета



Белый



Золотой



Серебряный



Чёрный



Небесно-голубой



Тёмно-синий



Голубой тюркиз



Карминовый



Регина красный



Розовый



Киноварь



Светло-зелёный



Тёмно-зелёный



Среднезелёный



Тёмно-жёлтый



Оранжевый



Тёмно-коричневый



Фиолетовый



ЦВЕТОВАЯ ТАБЛИЦА МАРКЕРОВ DARWI ARMERINA 2MM



2мм (6мл) • DA 034 0013 ***

*** = Номер цвета

НАБОР МАРКЕРОВ DARWI ARMERINA 12 ЦВЕТОВ, 2 MM



12 x 2мм (6мл), • DA 034 0012 K01



© Sidonie Barbeau

LEATHER

Мягкая краска для натуральной и синтетической кожи

- Краска на водной основе, готовая к использованию
- Для декорирования светлых и тёмных кожаных изделий
- Для декорирования изделий из кожзаменителя
- Мягкая и эластичная
- Сохнет на воздухе, время полного высыхания 48 часов
- Водостойкая после высыхания, устойчива к мягкой стирке
- На краску можно наносить следующие лаки: акриловый лак DARWI, клей-лак DARWI, лак CERNIT, при использовании этих лаков кожа остается гладкой, не возникает трещин
- Мы рекомендуем лак CERNIT, как самый прочный.



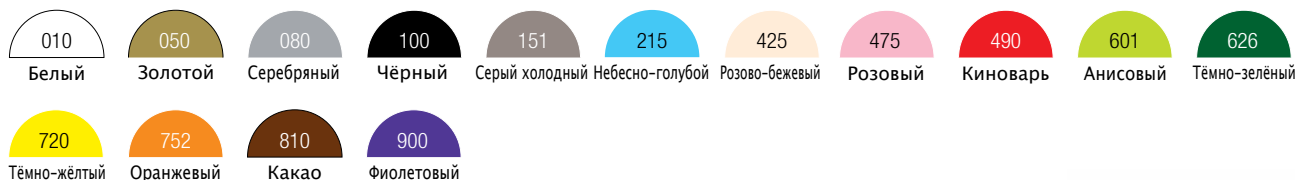
ПРОЧНОСТЬ ПОСЛЕ ВЫСЫХАНИЯ ●●●●○
 УРОВЕНЬ СЛОЖНОСТИ ●○○○○
 МЯГКОСТЬ ●●●●○



2мм (6мл) • DA 042 0013 ***
 *** = Номер цвета

ЦВЕТОВАЯ ТАБЛИЦА МАРКЕРОВ ПО КОЖЕ DARWI LEATHER 6МЛ

ЦВЕТА И РАЗМЕРЫ УПАКОВОК



ЦВЕТОВАЯ ТАБЛИЦА DARWI LEATHER 50МЛ

ЦВЕТА И РАЗМЕРЫ УПАКОВОК



2мм (6мл) • DA 042 0013 ***
 *** = Номер цвета

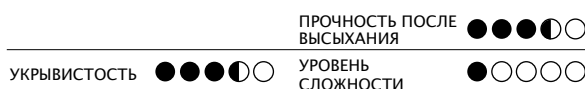


© Anne Tromme

КРАСКИ ПО ТЕКСТИЛЮ

Краски для натуральных и синтетических тканей, устойчивы к стирке

- Краска на водной основе, готовая к использованию
- Для тканей из натуральных и синтетических волокон
- Смешиваемые цвета
- Путем добавления средства для повышения укрывистости (цвет белый) в основной цвет можно расширить оттеночную палитру каждого цвета. Степень укрывистости на темных и светлых тканях будет различаться. Соотношение в пределах 50%–50%
- Так как средство для повышения укрывистости не может быть использовано в маркере, то разработаны маркеры специально для темных тканей DARWI TEX OPAK – маркеры по текстилю укрывистые
- **ЗАКРЕПЛЕНИЕ КРАСКИ:** когда краска подсохнет, ткань прогладить утюгом в течение 5 минут с изнаночной стороны (нагрев утюга соответственной ткани, без пара). После закрепления краска водостойкая
- Стирка при максимальной температуре 60°C



ТЕХ

ЦВЕТОВАЯ ТАБЛИЦА DARWI TEX 50МЛ

ЦВЕТА И РАЗМЕРЫ ЕМКОСТЕЙ

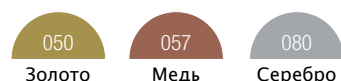
50мл • DA 010 0050 ***

*** = Номер цвета

Средство для повышения укрывистости



Металлики



Перламутровые цвета



Неоновые цвета



Стандартные цвета



ЦВЕТОВАЯ ТАБЛИЦА DARWI TEX 250МЛ

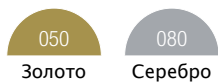
ЦВЕТА И РАЗМЕРЫ ЁМКОСТЕЙ

250мл • DA 010 0250 ***

*** = Номер цвета



Металлики



Стандартные цвета



ЦВЕТОВАЯ ТАБЛИЦА МАРКЕРОВ ПО ТЕКСТИЛЮ DARWI TEX 1ММ-3ММ



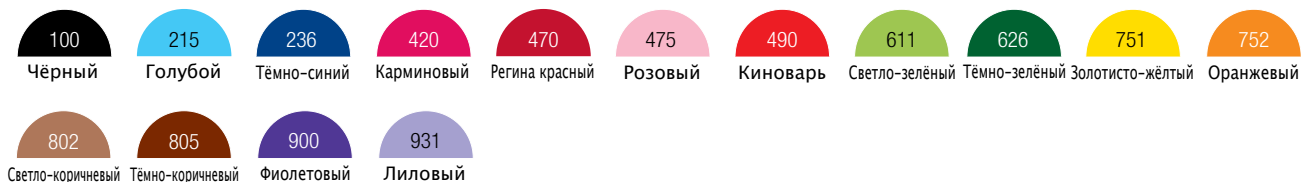
1мм (3мл) • DA 011 0014 ***

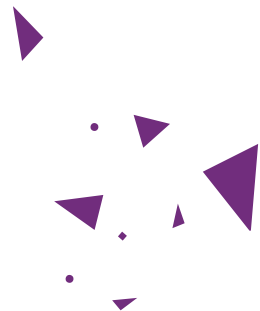


3мм (6мл) • DA 011 0013 ***

Стандартные цвета

*** = Номер цвета





НАБОР ИЗ 12 МАРКЕРОВ ПО ТЕКСТИЛИЮ DARWI TEX 3MM



12 x 3мм (6мл) • DA 011 0012 K01

НАБОР ИЗ 12 МАРКЕРОВ ПО ТЕКСТИЛИЮ DARWI TEX 1MM



12 x 1мм (3мл) • DA 011 0012 K02

TEX ОРАК

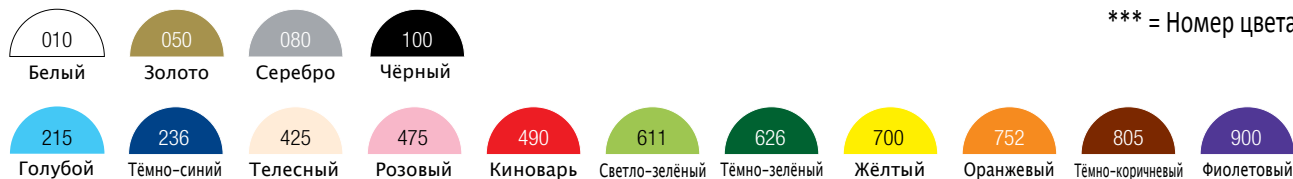
ЦВЕТОВАЯ ТАБЛИЦА МАРКЕРОВ ПО ТЕКСТИЛИЮ DARWI TEX ОРАК 2MM



2мм (6мл) • DA 016 0013 ***

*** = Номер цвета

УКРЫВИСТЫЕ ЦВЕТА



НАБОР ИЗ 12 МАРКЕРОВ ПО ТЕКСТИЛИЮ DARWI TEX ОРАК 2MM

УКРЫВИСТЫЕ ЦВЕТА

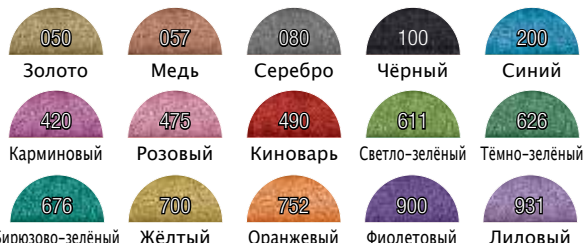


12 x 2мм (6мл) • DA 016 0012 K01

МАРКЕРЫ ПО ТЕКСТИЛЮ С БЛЁСТКАМИ TEX GLITTER

ЦВЕТОВАЯ ТАБЛИЦА МАРКЕРОВ ПО ТЕКСТИЛЮ С БЛЁСТКАМИ 2ММ

ЦВЕТА С БЛЁСТКАМИ

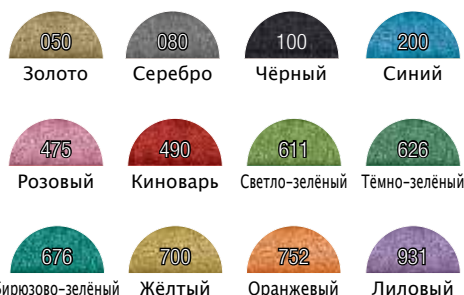


2мм (6мл) • DA 014 0013 ***

*** = Номер цвета

НАБОР ИЗ 12 МАРКЕРОВ ПО ТЕКСТИЛЮ DARWI GLITTER 2ММ

ЦВЕТА С БЛЁСТКАМИ



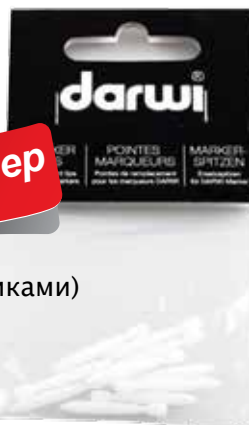
12 x 2мм (6мл) • DA 014 0012 K01

НАКОНЕЧНИКИ ДЛЯ МАРКЕРОВ

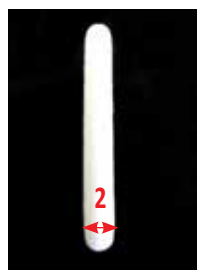
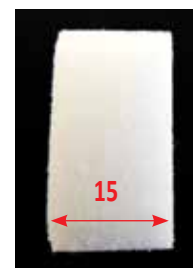
Запасные наконечники
для маркеров DARWI

► Пакет с 10 наконечниками (кроме
DA0220005003 – 15мм – пакет с 5 наконечниками)

Полиэстер



DA 022 0005 003
Для маркеров
DARWI ACRYL
ОПАК 15мм

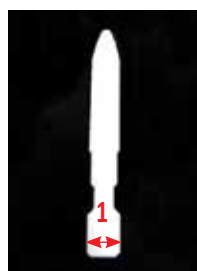
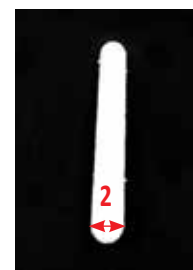


DA 034 0010 000
Для маркеров DARWI ARMERINA

DA 042 0010 000
Для маркеров DARWI LEATHER

DA 016 0010 000
Для маркеров DARWI TEX ОПАК

DA 014 0010 000
Для маркеров DARWI TEX GLITTER



DA 022 0010 001
Для маркеров
DARWI ACRYL ОПАК 1мм

DA 022 0010 002
Для маркеров
DARWI ACRYL ОПАК 3мм



ЧЕРНИЛА И ТУШЬ

для использования в графической, технической, образовательной и художественной сфере



ПРОЧНОСТЬ ПОСЛЕ ВЫСЫХАНИЯ ●●○○○
УРОВЕНЬ СЛОЖНОСТИ ●○○○○

CRISTALINE

Чернила для письма и рисования, после высыхания неводостойкие
Качества и свойства

- Жидкие чернила на водной основе, не оставляют следов от кистей
- Цвета смешиваются между собой
- Цвета сильной пигментной концентрации

Использование

- Работать мягкой кистью
- На бумаге для акварели, использование бумаги другого качества может привести к цветовым изменениям. Не использовать бумагу для принтера
- Прозрачные тона придают цвет, не перекрывая основу, сделанную карандашом или восковым мелком
- Для осветления тонов можно разбавить дистиллированной водой
- Для придания укрывистости или пастельных эффектов следует добавить белый непрозрачный
- Подходит для аэрографа (Airbrush), пера, рейсфедера
- Для защиты готового рисунка можно нанести один слой блестящего или сатинированного лака DARWI на спиртовой основе
- Инструменты после работы промыть мыльной холодной водой

ЦВЕТА И РАЗМЕРЫ ЕМКОСТЕЙ

*** = Номер цвета

50мл • DA 230 0050 ***



50% = Прозрачный



250мл • DA 230 0250 ***



50% = Прозрачный



INK



ПРОЧНОСТЬ ПОСЛЕ
ВЫСЫХАНИЯ ●●●●○
УРОВЕНЬ
СЛОЖНОСТИ ●○○○

Китайская тушь, водостойкая после высыхания

Качества и свойства

- ▶ Жидкие чернила на водной основе, не оставляют следов от кистей
- ▶ Цвета смешиваются между собой
- ▶ Цвета сильной пигментной концентрации
- ▶ Свето- и водостойкая, но при длительном воздействии ультрафиолетового излучения интенсивность цвета может снизиться.
- ▶ Становится водостойкой через несколько минут высыхания
- ▶ Матовая после высыхания

ИСПОЛЬЗОВАНИЕ

- ▶ Работать мягкой кистью
- ▶ На бумаге для акварели, использование бумаги другого качества может привести к цветовым изменениям. Не использовать бумагу для принтера
- ▶ Прозрачные тона придают цвет, не перекрывая основу, сделанную карандашом или восковым мелком
- ▶ Для осветления тонов можно разбавить дистиллированной водой
- ▶ Для придания укрывистости или пастельных эффектов следует добавить белый непрозрачный
- ▶ Подходит для аэрографа (Airbrush), пера, рейсфедера
- ▶ Для защиты готового рисунка можно нанести один слой блестящего или сатинированного лака DARWI на спиртовой основе
- ▶ Инструменты после работы промыть мыльной холодной водой

ЦВЕТА И РАЗМЕРЫ ЁМКОСТЕЙ



50% = Прозрачный



30мл • DA 150 0030 ***
*** = Номер цвета

КОНЕЦ ЗАПАСОВ
ИСКЛЮЧАЯ 010-100



100
Чёрный



250мл • DA 150 0250 100

ВСПОМОГАТЕЛЬНЫЕ СРЕДСТВА

Товары для завершения ваших работ



3 ТОВАРНЫЕ ГРУППЫ ЛАКОВ

- Блестящий, сатинированный и матовый лаки
- Блестящий акриловый лак
- Клей-лак

2 ТОВАРНЫЕ ГРУППЫ ДЛЯ КРАКЕЛИРОВАНИЯ

- Однокомпонентный кракелюрный медиум
- Двухкомпонентный кракелюрный медиум

1 КЛЕЙ

- Суперпрочный акриловый клей

1 ОЧИСТИТЕЛЬ

ЛАК – БЛЕСТЯЩИЙ, САТИНИРОВАННЫЙ ИЛИ МАТОВЫЙ

Защитный лак, придает изделию «керамический» эффект поверхности

Качества и свойства

- Лак на спиртовой основе
- Прозрачный после высыхания
- Быстрое поверхностное подсыхание – медленное высыхание внутренних слоев
- Блестящий, сатинированный или матовый
- Неводостойкий

Использование

- Применять на абсолютно сухих поверхностях. При нанесении на влажную поверхность образуется белесый налет. В этом случае защитные свойства лака будут снижены
- Готов к использованию. Лак наносится кистью тонким слоем. Перед нанесением каждого последующего слоя нужно дать высохнуть предыдущему в течение 3 часов. «Керамический» эффект возникает после нанесения 3 слоев лака.
- Промыть кисть очистителем DARWI Cleaner.

ФИНИШНЫЕ ЭФФЕКТЫ И РАЗМЕРЫ ЕМКОСТЕЙ

002
сатинированный

003
блестящий



30мл
DA 300 0030 002
DA 300 0030 003

100мл
DA 300 0100 002
DA 300 0100 003

250мл
DA 300 0250 002
DA 300 0250 003

500мл
DA 300 0500 002
DA 300 0500 003

400мл
DA 300 0400 002 **МАТОВЫЙ**
DA 300 0400 003



ПРОЧНОСТЬ ПОСЛЕ
ВЫСЫХАНИЯ ●●●●●●

УКРЫВИСТОСТЬ ○○○○○○

УРОВЕНЬ
СЛОЖНОСТИ ●○○○○○

БЛЕСТЯЩИЙ АКРИЛОВЫЙ ЛАК

ПРОЧНОСТЬ ПОСЛЕ ВЫСЫХАНИЯ ●●●●●
 УРОВЕНЬ СЛОЖНОСТИ ●○○○○
 УКРЫВИСТОСТЬ ○○○○○



Защитный лак, прозрачный после высыхания

Качества и свойства

- Блестящий лак на водной основе
- Через несколько минут сухой на касание

Использование

- Наносится кистью на чистые и сухие поверхности
- Инструменты после работы промыть водой



80мл • DA 340 0080 003



500мл • DA 340 0500 003



1л • DA 340 1000 003

КЛЕЙ-ЛАК

ПРОЧНОСТЬ ПОСЛЕ ВЫСЫХАНИЯ ●●●●○
 УРОВЕНЬ СЛОЖНОСТИ ●○○○○
 УКРЫВИСТОСТЬ ○○○○○

Сатинированный акриловый лак

Использование

- для коллажей (салфеточная техника и декупаж, мозаика) на таких поверхностях как дерево, стекло, металл, массы для моделирования...
- Благодаря минимальной вязкости склеиваемые элементы не рвутся
- Наносить плоской кистью
- Инструменты после работы промыть водой



80мл • DA 330 0080 002



250мл • DA 330 0250 002



1л • DA 330 1000 002

КРАКЕЛЮРНЫЙ МЕДИУМ ОДНОКОМПОНЕНТНЫЙ

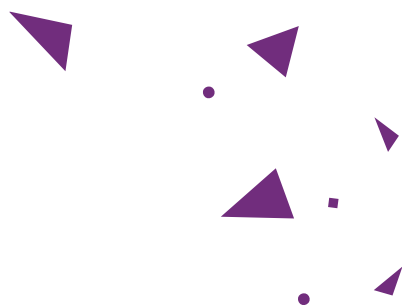
ПРОЧНОСТЬ ПОСЛЕ
ВЫСЫХАНИЯ ●●●●●●
УРОВЕНЬ
СЛОЖНОСТИ ●●●○○○
УКРЫВИСТОСТЬ ○○○○○○

Качества и свойства

- Лак на водной основе
- Прозрачный после высыхания
- Создаёт трещины на акриловой краске, позволяя увидеть цвет нижнего слоя краски

Использование

- Нанести первый слой акриловой краски на поверхность или оставить ее в первоначальном виде
- На высохшую краску нанести слой кракелюрного медиума
- На высохший слой лака нанести слой акриловой краски, отличающейся по цвету от первой



100мл • DA 350 0100 000



250мл • DA 350 0250 000

КРАКЕЛЮРНЫЙ МЕДИУМ ДВУХКОМПОНЕНТНЫЙ

ПРОЧНОСТЬ ПОСЛЕ
ВЫСЫХАНИЯ ●●●●●●
УРОВЕНЬ
СЛОЖНОСТИ ●○○○○○
УКРЫВИСТОСТЬ ○○○○○○

Качества и свойства

- Лак на водной основе
- Прозрачный после высыхания
- Создаёт трещины на акриловой краске, позволяя увидеть цвет нижнего слоя краски
- Подходит для всех красок на водной основе

Использование

- Нанести первый слой акриловой краски на поверхность или оставить ее в первоначальном виде
- На высохшую краску нанести слой кракелюрного компонента 1
- На высохший слой лака нанести слой акриловой краски, отличающейся по цвету от первой.
- На высохший слой краски нанести толстый слой кракелюрного компонента 2
- Через +/-30 минут на втором слое краски появятся трещины, сквозь которые будет виден цвет первого слоя краски.



100мл Компонент 1 + 100мл Компонент 2

СУПЕРПРОЧНЫЙ АКРИЛОВЫЙ КЛЕЙ

► для всех пористых поверхностей

ПРОЧНОСТЬ ПОСЛЕ
ВЫСЫХАНИЯ



УРОВЕНЬ
СЛОЖНОСТИ



УКРЫВИСТОСТЬ



80мл • DA 400 0080 001

ОЧИСТИТЕЛЬ

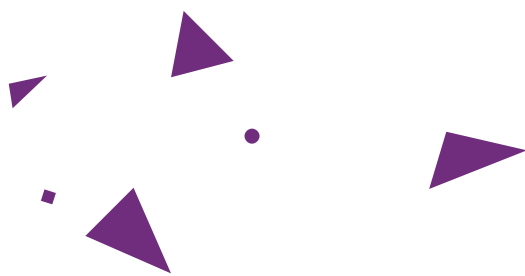
► Для чистки кистей и инструментов после работы с краской по стеклу Darwi Glass, с лаками Darwi на спиртовой основе



100мл • DA 071 0100 001



250мл • DA 071 0250 001



СТЕНД ДЛЯ МАРКЕРОВ

ОБРАТИТЕСЬ К НАМ ЗА ИНДИВИДУАЛЬНЫМ РЕШЕНИЕМ ПО НАПОЛНЕНИЮ СТЕНДОВ

Рассчитан на 15 цветов по 10 штук на ячейку маркеров ARMERINA или ACRYL OPAK или TEX или TEX OPAK или TEX GLITTER или LEATHER. В зависимости от выбранных маркеров стенд комплектуется соответствующей наклейкой.



Стенд без наполнения • EMB 718 000 006



НАКЛЕЙКИ НА СТЕНД ДЛЯ МАРКЕРОВ



ACRYL OPAK
Acrylique super couvrante • Strong coverage • Stark deckende Acrylfarbe

darwi



ARMERINA
Céramique à froid • Cold ceramic paint • Kalte Keramikfarbe

darwi



TEX GLITTER
Peinture pour tissus • Paint for fabrics • Textilmalfarbe

darwi



TEX
Peinture pour tissus clairs • Paint for light fabrics • Farbe für helle Stoffe

darwi



TEX OPAK
Peinture pour tissus foncés • Paint for dark fabrics • Farbe für dunkle Stoffe

darwi



LEATHER
Peinture pour cuir • Leather painting colour • Ledermalfarbe

darwi