



**Пластиковая канва
+ авторский мастер-класс**



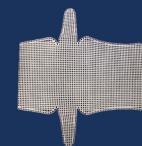
Пластиковая канва появилась в продаже намного позже классической тканевой канвы, но очень быстро обрела популярность среди любителей рукоделия. Она представляет собой гибкий пластик толщиной 1-2 мм, в котором на одинаковом расстоянии имеются горизонтальные и вертикальные отверстия, предназначенные для вышивки в разных техниках: счетный крест, счетная гладь, длинный стежок, ковровое плетение. Пластиковая канва бывает разных цветов, разной «зернистости», прочности и геометрических форм.

Всё разнообразие пластиковой канвы широко представлено брендом «Bestex»

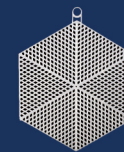
Преимущества пластиковой канвы по сравнению с обычной заключаются в том, что она пластична, края не обтрепываются, она не мнется и не теряет своей формы, что позволяет вышивать красивые и идеально ровные картины без пяльцев. Кроме того, пластиковую канву можно подвергать влажной обработке и стирке, и она более прочная, чем тканевая канва.

Благодаря появлению пластиковой канвы, возникли новые возможности для создания не только плоских изображений, но и объемных вещей, таких как шкатулки, кукольные домики, елочные игрушки, вазочки, рамки для фотографий, сумочки и многое другое. Пластиковую канву можно расшить любимыми материалами: пряжей, мулине, бисером, бусинами, а также шелковыми и атласными лентами.

В данном буклете вы можете ознакомиться с полным ассортиментом пластиковой канвы «Bestex» и найти то, что подходит именно Вам и поможет воплотить в жизнь ваши творческие идеи. Вышивка на пластиковой канве — это очень занимательный процесс, который несомненно принесет Вам большое удовольствие. Творческих успехов!



7707136
«6С/Т» Канва
«Сумочка»
36×34 см



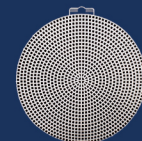
7707135
«Шестиугольник»
14×12 см



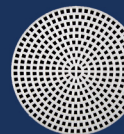
7707129
«Звезда»
15×13 см



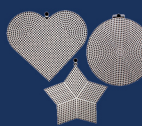
7707130
«Звезда»
9×9 см



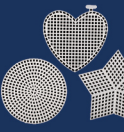
7707125
«Круг»
Ø 15 см



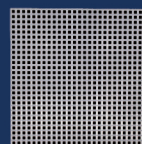
7707126
«Круг»
Ø 8 см



7707131
«Микс»
круг, сердце,
звезда
15×15 см



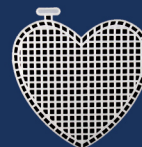
7707132
«Микс»
круг, сердце,
звезда
9×9 см



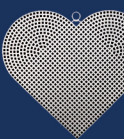
7707133
«6С/Т» Канва
«Квадрат»
11×11 см



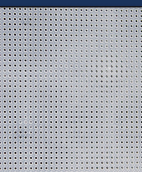
7707134
«7С/Т» Канва
«Квадрат»
14,5×14,5 см



7707128
«Сердце»
7×8 см



7707127
«Сердце»
17×15 см



7707137
Канва лист.
«14С/Т»
28×21 см



7707124
Канва лист.
«10С/Т»
26×33 см

Клатч из канвы bestex

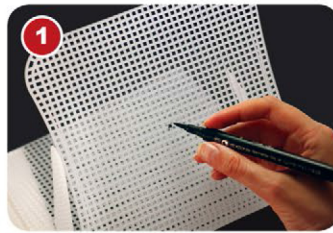


Вышитые сумочки из пластиковой канвы очень красивы, практичны и просты в исполнении. Пластиковая канва достаточно жесткая и хорошо держит форму. А расшить ее можно любимыми материалами. Вам нужно просто выбрать канву, материалы для вышивки и орнамент.

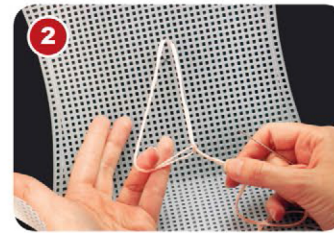
Вы можете взять готовую схему или придумать орнамент самостоятельно и создать по-настоящему эксклюзивное изделие. Для того, чтобы сделать изящную авторскую сумочку-клатч, мы использовали следующие материалы:



- Канва пластиковая «Сумочка» Bestex, 36x34 см (арт. 7707136)
- Нитки мулине Bestex: а001 (17 мотков), 870 (3 мотка), а018 (1 моток), 822 (1 моток), 869 (1 моток), 204 (1 моток), 119 (1 моток), 702 (1 моток)
- Ножницы Hobby&Pro вышивальные (арт. 590010)
- Иголки Hobby&Pro для шитья шерстью и пряжей (арт. 120117)
- Маркер для разметки
- Две бусины, которые послужат пуговицами
- Цепочка для сумочки
- Схема для вышивки



Отмечаем центр работы на канве и на рисунке-схеме. Необходимо учитывать, что верхний край — это клапан сумочки, поэтому центр рисунка нужно опустить чуть ниже середины.



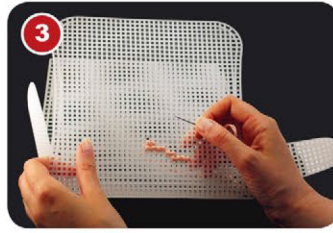
Пасму мулине в два сложения продеваем в иголку и делаем петлю без узелка. Иголку выбираем с большим ушком.



Сшиваем сумочку пасмой мулине в цвет фона или контрастного цвета.



Пасму мулине в два сложения продеваем в иголку и делаем петлю без узелка. Иголку выбираем с большим ушком.



Стараемся сделать изнаночные швы ровными, следим за тем, чтобы нить не перекручивалась.



Вышиваем рисунок согласно схеме. Для удобства можно вышивать сначала одним цветом, затем другим и так далее.



Сумочка сшита. Если изнаночная сторона не получилась идеально ровной, то можно исправить это, подшив подкладочную ткань.



По краю сумки добавляем обметочный шов также пасмой мулине. Используем мулине цвета фона или контрастного к нему.



Основной рисунок готов. Теперь выбираем цвет фона. В нашем случае — молочный.



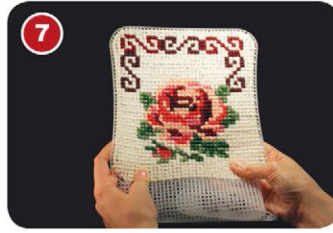
Для того, чтобы ярче подчеркнуть изделие, добавляем ритмичный узор по краю и на боковых элементах сумочки в цветовой гамме основного рисунка.



Делаем две петли и пришиваем бусины-пуговицы, на которые сумочка будет закрываться.



Вместо пуговиц можно использовать и другие застежки (крючки, кнопки и т.д.) в зависимости от ваших предпочтений.



Теперь вышиваем молочным цветом всё свободное пространство. Рисунок розы выделяем: добавляем по контуру шов back stitch (назад иголку).

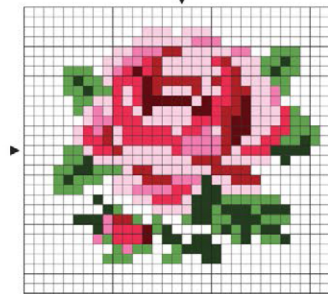


Итак, вышивка полностью закончена. Приступаем к сборке изделия.



Последним шагом добавляем цепочку. Поздравляем, ваша сумочка готова!

Освоив данный мастер-класс, Вы сможете с легкостью осуществить все свои задумки и творческие фантазии!



Карта цветов мулине Bestex:

	702		204		119		870
	869		822		A018		A001